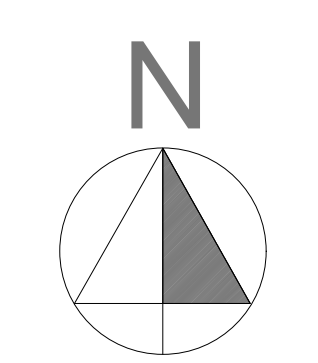
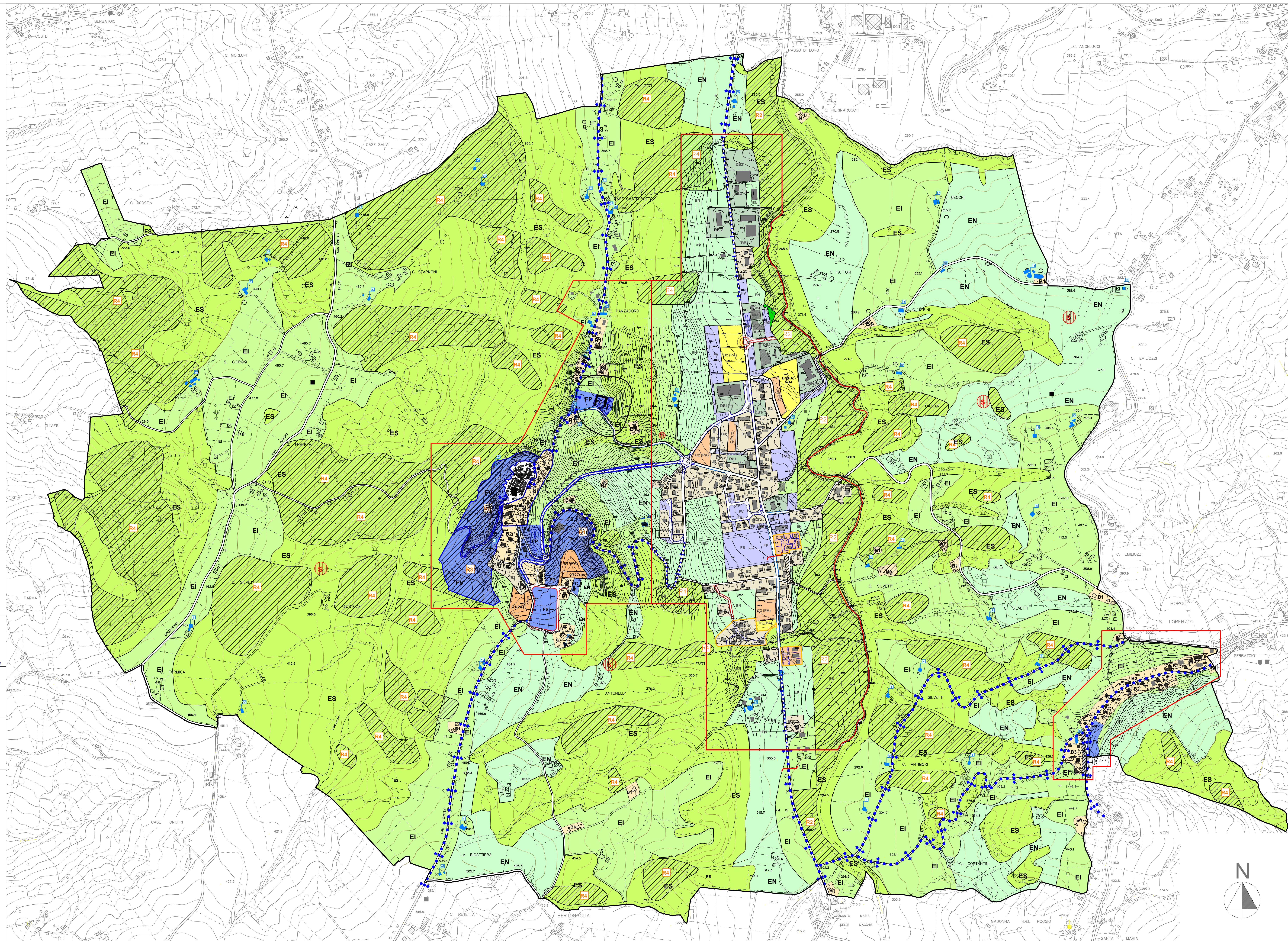


Legenda

- Confine Comune
- Limite storico zonizzazione Interesata dalla Variante al PRG - zona Passo Ripe
- Edifici di recente edificazione non presenti al momento della stesura dello catastro 1:2000 (1992), desunti dato C.T.R. 1:10.000 (2007) dalle pratiche edilizie comunali
- Limite del centro abitato
- Limite di Ripetito Cimiteriale (art.6 N.T.A.)
- Limite di modifica di tracciato viario in fase di progettazione esecutiva (art. 15 N.T.A.)
- Piani attuativi vigenti
- Opere Pubbliche con progetto approvato o in via di approvazione
- Limite di comparto unico di intervento - sottosezioni soggette ad Intervento Urbanistico Preventivo (art.4 e art. 9 N.T.A.)
- Viabilità di progetto (art.15 N.T.A.)
- Viabilità privata
- Percorsi Pedonali su viabilità esistente (art.15 punto 15.2 N.T.A.)
- Strade Panoramiche (art.15 punto 15.1 N.T.A.)
- Punti Panoramici (art.15 punto 15.1 N.T.A.)
- Edifici e manufatti di valore storico - documentario (art.15 N.T.A.)
- Sorgenti (art.11 punto 12 N.T.A.)
- Zone A - Centro storico (art.6 N.T.A.)
- Zone B - Residenziali di completamento (art. 19 N.T.A.)
 - Sottosezione B (PPE) - Aggregati Edifici con Piano Attuativo Vigente (art. 19 punto 19.1 N.T.A.)
 - Sottosezione B1 - Aggregati Edifici consolidati (art. 19 punto 19.2 N.T.A.)
 - Sottosezione B2 - B3 - Aggregati Edifici di recente costituzione (art. 19 punto 19.3 N.T.A.)
 - Verde Filareto (art. 19 punto 19.1 N.T.A.)
- Zone C - Residenziali di Espansione (art. 20 N.T.A.)
 - Sottosezione C(PA) - con Piano Attuativo vigente (art. 20 punto 20.1 N.T.A.)
 - Sottosezione C(PA) - sottoposte ad Intervento Urbanistico Preventivo (art. 20 punto 20.2 N.T.A.)
 - Sottosezione C(PCZ) - sottoposte a Permesso di Costruire Convenzionato (art. 20A ad D.P.A. 360/09)
- Zone D - Produttive (art. 21 N.T.A.)
 - Sottosezione D0 - Produttive di completamento (art. 21 punto 21.1 N.T.A.)
 - Sottosezione D01 - Produttive Industriali ed Artigianali (art. 21 punto 21.1 N.T.A.)
 - Sottosezione D02 - Produttive per attività su agrario (art. 21 punto 21.1 N.T.A.)
 - Sottosezione D03 - Produttive misto residenziali (art. 21 punto 21.1 N.T.A.)
- Sottosezione D(PA) - Con Piano Attuativo vigente (art. 21 punto 21.2 N.T.A.)
- Area destinata alla realizzazione della viabilità interna
- Sottosezione D(PA) - da sottoporre ad Intervento Urbanistico Preventivo (art. 21 punto 21.2 N.T.A.)
- Zone E - Agricole (art. 22 N.T.A.)
 - Sottosezione E0 - Agricole Normali (art. 22 punto 22.1 N.T.A.)
 - Sottosezione E1 - Agricole di Interesse Paesistico - Ambientale (art. 22 punto 22.2 N.T.A.)
 - Sottosezione E3 - Agricole di Salvaguardio Paesistico - Ambientale (art. 22 punto 22.2 N.T.A.)
- Zone F - Infrastrutture Pubbliche e di Interesse Pubblico (art. 23 N.T.A.)
 - Sottosezione F0 - Paraggi Pubblici e di Interesse Pubblico (art. 23 punto 23.1 N.T.A.)
 - Sottosezione F1 - Verde Pubblico attrezzato di parco e giardini (art. 23 punto 23.2 N.T.A.)
 - Sottosezione F2 - Verde Pubblico attrezzato per lo sport (art. 23 punto 23.2 N.T.A.)
 - Sottosezione F3 - Infrastrutture per l'istruzione (art. 23 punto 23.3 N.T.A.)
 - Sottosezione F4 - Infrastrutture di interesse comune (art. 23 punto 23.3 N.T.A.)
- Zone R - Aree Speciali (art. 24 N.T.A.)
 - R1 - Area Progettuale da sottoporre a riqualificazione urbanistica (art. 24 punto 24.1 N.T.A.)
 - R2 - Parco Fluviale (art. 24 punto 24.2 N.T.A.)
 - R3 - Parco Urbano (art. 24 punto 24.3 N.T.A.)
 - R4 - Area Dissertate - da sottoporre a recupero ambientale (art. 24 punto 24.4 N.T.A.)



COMUNE DI RIPE SAN GINESIO
 Provincia di Macerata



Progettisti
 Arch. Andrea Natalini

RUP
 Geom. Laura Contratti

Segretario Comunale
 Dott.ssa G. Seratini

Sindaco
 Sig. Paolo Teodori

Committente
 Comune di Ripe San Ginesio

Ubicazione
 Ripe San Ginesio

PLANIMETRIA P.R.G. STATO DI PROGETTO INTERO TERRITORIO
 scala 1:5.000